

# BRAUN

## MultiQuick 3



Type 4192

Register your product  
[www.braunhousehold.com/register](http://www.braunhousehold.com/register)

Hand blender

English

7

عربي

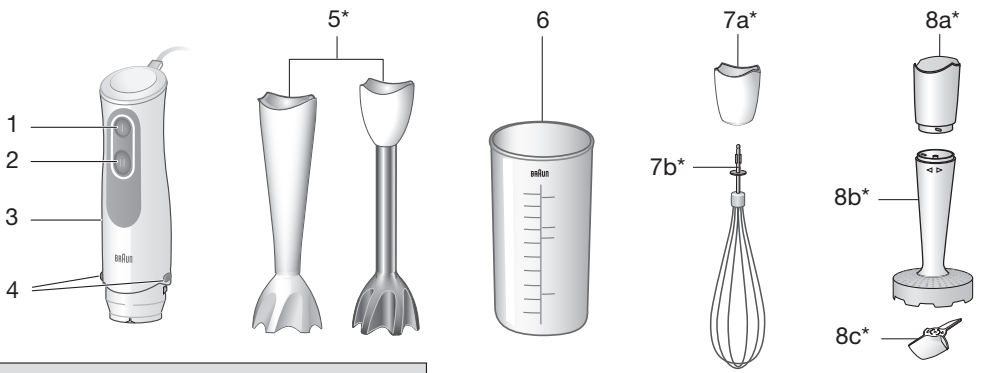
11

© Copyright 2022. All rights reserved  
De'Longhi Braun Household GmbH  
Carl-Ulrich-Straße 4  
63263 Neu-Isenburg/Germany

5722170040/01.22

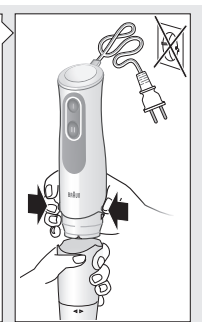
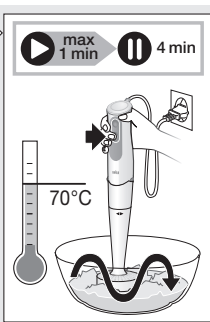
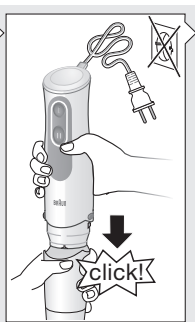
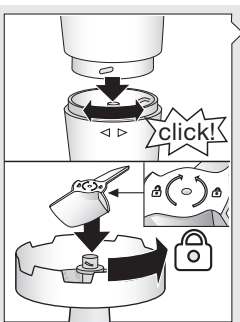
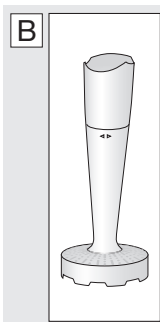
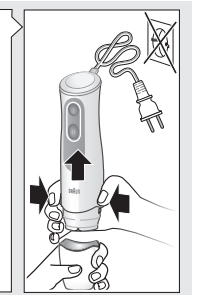
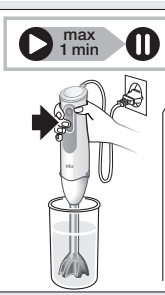
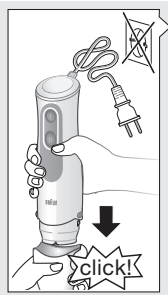
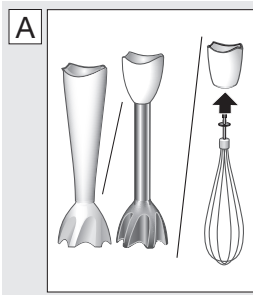
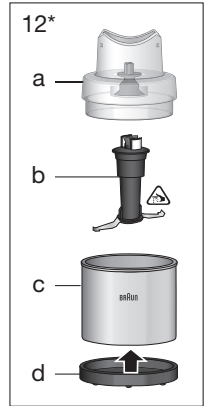
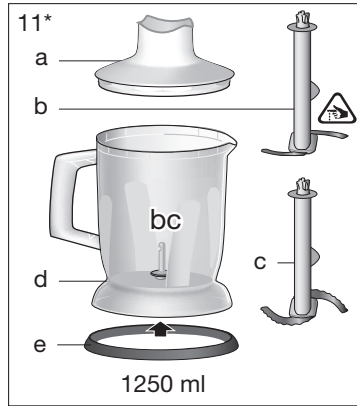
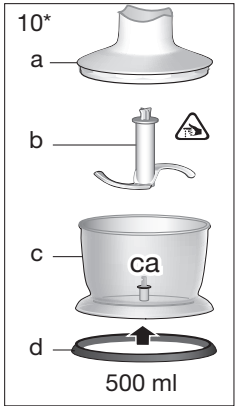
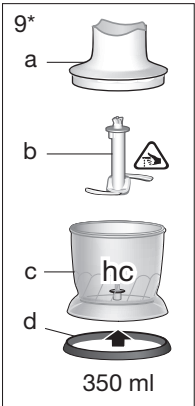
MQ 3000-3027-3045-3048 INT  
UK/AR



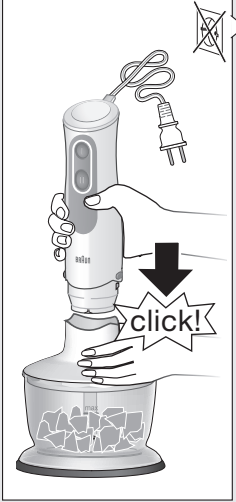
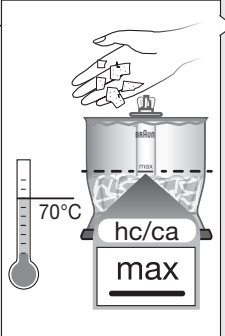
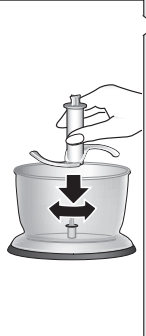
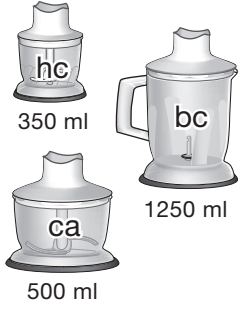


220-240V~ 50-60 Hz 700W

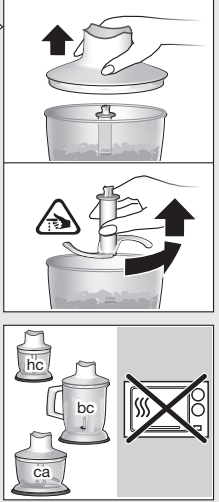
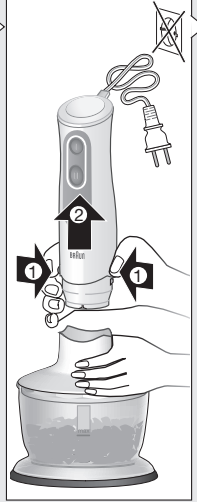
\*certain models only





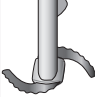















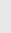

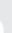




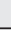
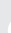

C

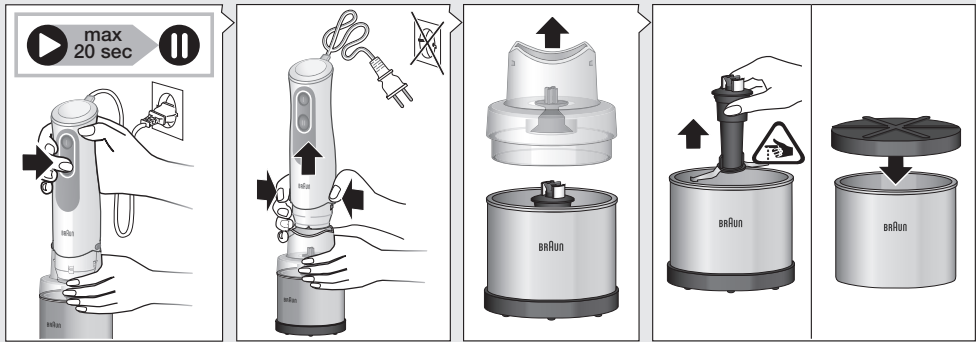
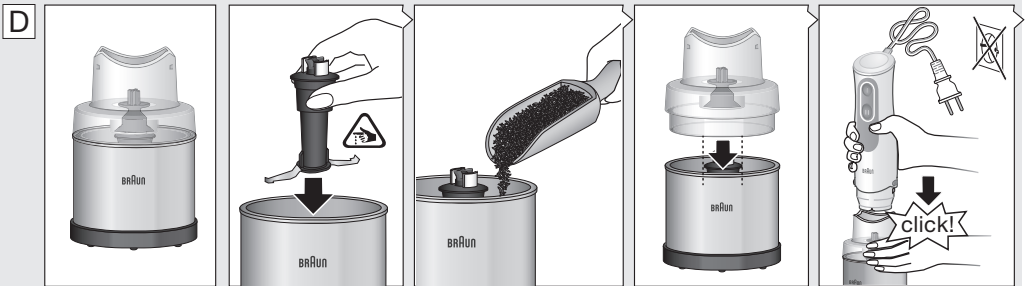
















hc		max 30 sec		3 min
ca		max 1 min		3 min
bc		max 1 min		3 min
bc		max 75 sec		3 min



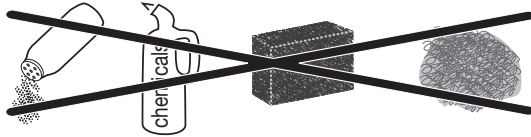
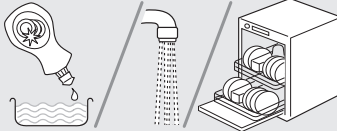
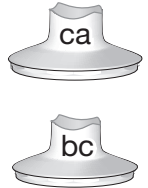
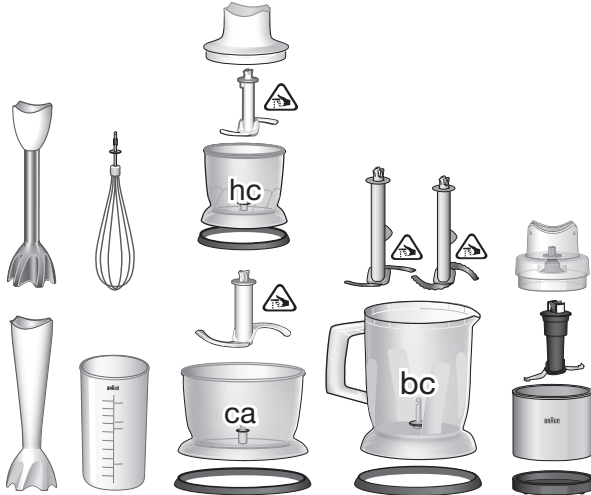
<p>350 ml</p>	max.										
	speed										
	⌚ sec.		100g	10g	100g	80g	50g	7	80g	90g+	
<p>500 ml</p>	max.	300g	200g	30g	350g	300g	200g	20	200g		
	speed										
	⌚ sec.	15-30	30	20			25	10x1	5		15

 bc 1250 ml											
		 2cm	 2cm						 2cm	 + 	
	max.	400g	200g	30g	400g	350g	250g	30g	250g	150 g + 700 ml	7 
	speed				 15 s + 	 15 s + 					
	⌚ sec.	30	20-30	15	 5 s + 	 10 s + 	15x1	10	15	60 + 15	10-15



													
max.	70 g	30 g	20g/5	60 g	40 g	90 g	130 g	60 g	100 g	30g	20 g	150 g	
speed													

E




# English

## Before use



Please read the user instructions carefully and completely before using the appliance and retain for future reference. Remove all packaging and labels and dispose them appropriately.

## Caution

-  The blades are very sharp! To avoid injuries, please handle blades with utmost care.
- Care shall be taken when handling the sharp cutting blades, emptying the bowl and during cleaning.
- This appliance can be used by persons with reduced physical, sensory or mental capabilities or lack of experience and knowledge if they have been given supervision or instruction concerning use of the appliance in a safe way and if they understand the hazards involved.
- Children shall not play with the appliance.
- This appliance shall not be used by children.
- Children shall be kept away from the appliance and its mains cord.
- Cleaning and user maintenance shall not be made by children without supervision.
- Always unplug and switch off the appliance when it is left unattended and before assembling, disassembling, cleaning and storing.
- If the supply cord is damaged, it must be replaced by the manufacturer, its service agent or similarly qualified persons in order to avoid a hazard.
- Before plugging into a socket, check whether your voltage corresponds with the voltage printed on the bottom of the appliance.
- This appliance is designed for household use only and for processing normal household quantities.

- Do not use any part in the microwave.
- Please clean all parts before first use or as required, following the instructions in the Care and Cleaning section.
- Stop using the device if it is damaged.
- If the device falls into liquid, unplug, before reaching into the liquid.

## Parts and Accessories

- On switch: speed «I»
- On switch: speed «II»
- Motor part
- EasyClick Release buttons
- Blender shaft
- Beaker
- Whisk accessory
  - Gearbox
  - Whisk
- Puree accessory
  - Gearbox
  - Puree shaft
  - Paddle
- 350 ml chopper accessory «hc»
  - Lid
  - Chopping blade
  - Chopper bowl
  - Anti-slip rubber ring
- 500 ml chopper accessory «ca»
  - Lid (with gear)
  - Chopping blade
  - Chopper bowl
  - Anti-slip rubber ring
- 1250 ml chopper accessory «bc»
  - Lid (with gear)
  - Chopping blade
  - Ice blade
  - Chopper bowl
  - Anti-slip rubber ring
- Coffee and Spice Grinder Accessory
  - Lid with coupling
  - Grinder knife
  - Bowl
  - Anti-slip-base / lid

## How to Use the Appliance

### Blending Shaft (A)

The hand blender is perfectly suited for preparing dips, sauces, salad dressings, soups, baby food, as well as drinks, smoothies and milkshakes.

For best results, use the highest speed.

For detailed processing instructions refer to section A.

## Whisk Accessory (A)

Use the whisk only for whipping cream, beating egg whites, making sponge cakes and ready-mix desserts.

For best results, use the highest speed.

For detailed processing instructions refer to section A.

## Puree Accessory (B)

The puree accessory can be used to mash cooked vegetables and fruits such as potatoes, sweet potatoes, tomatoes, plums and apples.

For best results, use the highest speed.

For detailed processing instructions refer to section B.

## Chopper Accessory (C)

The choppers (9/10/11) are perfectly suited for chopping meat, hard cheese, onions, herbs, garlic, vegetables, bread, crackers and nuts.

Do not use the chopper accessories (9/10/11) to process extremely hard foods, such as unshelled nuts, coffee beans, grains, or hard spices e.g. nutmeg. Processing these foods could damage the blades.

Furthermore, the «bc» chopper offers a variety of other applications like shakes, drinks, purées, batter or crushed ice.

Only the «bc» chopper accessory with the special ice blade is allowed to crush ice cubes.

For «hc» chopper do not exceed the quantity of ingredients higher than max line. Maximum operation time for the «hc» chopper: 1 minute for large amounts of wet ingredients, 30 seconds for dry or hard ingredients.

NOTE: leave an interval of at least 3 minutes before operating again (To prevent faults). Immediately stop processing when motor speed decreases and/or strong vibrations occur.

For detailed processing instructions refer to section C.

«hc» Recipe example: Honey-Prunes (as a pancake stuffing or spread):

50 g prunes

70 g creamy honey

10 ml water (vanilla-flavoured)

- Fill the «hc» chopper bowl with prunes and creamy honey.
- Chop 4 seconds at maximum speed

- Add 10 ml water (vanilla-flavoured).
- Resume chopping for another 1,5 seconds.

## Coffee and Spice Grinder Accessory (D)

The grinder is perfectly suited for grinding any kind of dry spices or other ingredients, such as pepper, cloves, chili, coffee or soya beans, rice, poppy seeds, sugar, dried sardines and shrimps.

For finest results, use the highest speed.

For detailed processing instructions refer to section D.

## Care and Cleaning (E)

For detailed processing instructions refer to section E.

## Warranty and Service

For detailed information see separate warranty and service leaflet or visit [www.braunhousehold.com](http://www.braunhousehold.com).

Do not dispose of the product in household waste at the end of its useful life.



Materials and accessories coming into contact with food conform to EEC regulation 1935/2004.



## For UK Only

### Guarantee Information

All Braun Household products carry a minimum guarantee period of two years. The rights and benefits under this guarantee are additional to your statutory rights which are not affected.

**Please keep your receipt as this will form the basis of your guarantee.**

In the unlikely event of a breakdown you have access to professional help from our team simply by calling:

0345 222 0458

For service in the Republic of Ireland please call:

012475471

Braun Household undertakes within the specified period to repair or replace any part of the appliance, free of charge (with the exception of any glass or porcelain-ware incorporated in the product) found to be defective provided that;



- We are promptly informed of the defect.
- The product is used and maintained in accordance with the User Instructions.
- The appliance has not been altered in any way or subjected to misuse or repair by a person other than an authorised service agent for Braun Household.
- No rights are given under this guarantee to a person acquiring the appliance second hand or for commercial or communal use.
- Any repaired or replaced appliance will be guaranteed on these terms for the unexpired portion of the guarantee.
- The need for repair has not been caused by insufficient aftercare or cleaning; or damage caused by the chemical or electrochemical effects of water.

Under no circumstances shall the application of this guarantee give rise to the complete replacement of the appliance or entitle the consumer to damages.

Braun Household, New Lane, Havant,  
Hampshire PO9 2NH

[www.braunhousehold.co.uk](http://www.braunhousehold.co.uk)

Thank You for choosing Braun. We are confident that you will get excellent service from this product.

**TO IMPROVE YOUR EXPERIENCE**

Register now at [www.braunhousehold.co.uk](http://www.braunhousehold.co.uk)

By registering we may send you from time to time details on exclusive offers, promotions, recipes and inside tips.

## Troubleshooting Guide

<b>Problem</b>	<b>Possible cause</b>	<b>Solution</b>
Hand blender does not operate.	No power	Check appliance is plugged in. Check the fuse /circuit breaker in your home. If none of the above contact Braun Service.

## ملحق الهرس (B)

يمكن استخدام ملحق الهرس لهرس الخضروات والفاكهة المطبوخة مثل البطاطا والبطاط الحلو والطماطم والخوخ والتفاح. للحصول على أفضل نتائج للخلط، استخدم أعلى سرعة. للحصول على إرشادات معالجة مفصلة، يُرجى الرجوع إلى القسم B.

## ملحق المفرمة (C)

تُعد المفارم (11/10/9) هي الأفضل لفرم اللحوم والجبن الصلب والبصل والأعشاب والثوم والخضروات والخبز والمكسرات والبندق.

لا تستخدم ملحق المفرمة (11/10/9) مع شفرات التقطيع لتحضير الأطعمة الصلبة للغاية مثل البندق غير المقشر أو مكعبات الثلج أو حبوب القهوة أو الحبوب أو الأعشاب القوية مثل جَوْز الطيب. قد يؤدي تحضير هذه الأطعمة إلى تلف الشفرات.

وعلاوة على ذلك، تقدم المفرمة «bc» مجموعة متنوعة من الاستخدامات الأخرى مثل المخفوقات أو المشروبات أو البوريه أو العجينة أو الثلج بعد تكسيره.

يُسمح فقط لملحق المفرمة «bc» ذو شفرة الثلج الخاصة بتكسير مكعبات الثلج.

تأكد من تجاوز كمية المكونات أعلى من الحد الأقصى للمفرمة «hc». أقصى زمن تشغيل للمفرمة «hc» هو: دقيقة واحدة للكميات الكبيرة من المكونات الرطبة، 30 ثانية للمكونات الجافة أو الصلبة. ملاحظة: اترك فاصلاً زمنيًا لا يقل عن 3 دقائق قبل التشغيل مرة أخرى (لمنع حدوث أي أعطال). الإيقاف الفوري للتحضير عند انخفاض سرعة الموتور وأو عند حدوث اهتزازات قوية.

للحصول على إرشادات معالجة مفصلة، يُرجى الرجوع إلى القسم C.

«hc» مثال لوصفة: غسل الأراسية (مثل فطائر محلاة مضغوطة أو

مفرودة)

50 جرام أراسية

70 جرام العسل الكريمي

10 مللي ماء (بنكهة الفانيليا)

• املاً وعاء المفرمة «hc» بالأراسية والعسل الكريمي.

• قم بالخلط لمدة 4 ثواني بأقصى سرعة.

• أضف 10 مللي ماء (بنكهة الفانيليا).

• استمر في الخلط لمدة 15 ثانية آخرين.

## ملحق مطحنة القهوة والتوابل طراز (D)

لطحن أي نوع من التوابل الجافة أو غيرها من المكونات، مثل الفلفل، والقرفنفل، والفلفل الحار، والقهوة أو فول الصويا، والأرز، وبيذور الخشخاش، والسكر، والسردين والجمبري المجفف.

للحصول على أفضل النتائج، استخدم أعلى سرعة.

للحصول على إرشادات معالجة مفصلة، يُرجى الرجوع إلى القسم D.

## الرعاية والتنظيف (E)

للحصول على إرشادات معالجة مفصلة، يُرجى الرجوع إلى القسم E.

## الضمان والخدمة

للحصول على معلومات تفصيلية، انظر نشرة الضمان والخدمة المنفصلة أو تفضل بزيارة [www.braunhousehold.com](http://www.braunhousehold.com).



يرجى عدم التخلص من المنتج ضمن المخلفات المنزلية عند نهاية فترة الصلاحية للاستخدام. يمكن أن يتم التخلص من الجهاز في مركز خدمات Braun أو في نقاط التجميع المناسبة التي توفرها دولتك.

## دليل استكشاف الأخطاء وإصلاحها

المشكلة	الأسباب المحتملة	الحل
الخلاط اليدوي لا يعمل.	ا توجد طاقة كهربائية	تحقق من توصيل الجهاز بالكهرباء. تحقق من المنصهر/قاطع الدائرة في منزلك. إذا لم يُجد أي شيء مما سبق نفعًا، فاتصل على خدمة Braun.

رُجى قراءة تعليمات الاستخدام بعناية وبشكل تام قبل استخدام الجهاز والاحتفاظ بها للرجوع إليها في المستقبل. أزل جميع مواد التغليف والملصقات وتخلص منها بشكل مناسب.



## تنبيه



الشفرات حادة للغاية. لتجنب الإصابات، يُرجى التعامل مع الشفرات بحرص شديد.

يجب توخي الحذر عند التعامل مع شفرات القطع الحادة، وتفريغ الوعاء أثناء التنظيف. يمكن استخدام هذا الجهاز بواسطة الأشخاص ذوي الإعاقات الجسدية، أو القدرات النفسية أو العقلية المحدودة، أو ممن لديهم تجربة قليلة ومعرفة محدودة، وذلك إذا تم إرشادهم أو تدريبهم على استخدام الجهاز بطريقة آمنة، وإذا كانوا على دراية بالمخاطر التي ينطوي عليها استخدام الجهاز.

يجب ألا يعيثر الأطفال بالجهاز. يجب ألا يستخدم الأطفال هذا الجهاز. يجب إبقاء الأطفال بعيداً عن الجهاز وعن كابل التيار الكهربائي الرئيسي الخاص به. يجب ألا تتم عمليات التنظيف والصيانة بواسطة الأطفال إلا في وجود من يشرف عليهم. قم دائماً بفصل التيار الكهربائي عن الجهاز أو إغلاقه، عندما تتركه بعد العمل عليه، وكذلك قبل التركيب أو التفكيك أو التنظيف أو التخزين. إذا كان كابل التيار الكهربائي تالفاً، فإنه يجب استبداله بواسطة جهة الصُّنع، أو وكيل الخدمة التابع لها، أو بواسطة شخص يتمتع بخبرات فنية مماثلة، وذلك بغرض تفادي أية مخاطر.

قبل توصيل الجهاز بمقبس التيار، يجب التحقق من أن الجهد الكهربائي للتيار لديك يتوافق مع قيمة الجهد الكهربائي المطبوع أسفل الجهاز. تم تصميم هذا الجهاز للاستخدام المنزلي فقط ولأغراض معالجة الكميات المنزلية الطبيعية. لا تستخدم أي جزء من هذا الجهاز داخل الميكروويف.

يُرجى تنظيف كل الأجزاء قبل أول استخدام أو على النحو المطلوب، مع اتباع الإرشادات الموجودة في قسم الرعاية والتنظيف. توقف عن استخدام الجهاز في حالة تعرضه للتلف. في حالة سقوط الجهاز في السائل، افصله عن الكهرباء قبل الوصول إلى السائل.

- 1 مفتاح التشغيل: سرعة (I)
- 2 مفتاح التشغيل: سرعة (II)
- 3 جزء موتور
- 4 أزرار تحرير سهلة الضغط
- 5 عمود الخلاط
- 6 دورق خلاط
- 7 ملحق خفق  
a علبة تروس السرعة  
b خفاق
- 8 ملحق هرس  
a علبة تروس السرعة  
b عمود هرس  
c مقب
- 9 ملحق مفرمة 350 مللي «hc»  
a غطاء  
b شفرة تقطيع  
c وعاء مفرمة  
d حلقة مطاطية مانعة للانزلاق
- 10 ملحق مفرمة 500 مللي «ca»  
a غطاء (مزود بترس)  
b شفرة تقطيع  
c وعاء مفرمة  
d حلقة مطاطية مانعة للانزلاق
- 11 ملحق مفرمة 1250 مللي «bc»  
a غطاء (مزود بترس)  
b شفرة تقطيع  
c شفرة تكسير الثلج  
d وعاء مفرمة  
e حلقة مطاطية مانعة للانزلاق
- 12 ملحق مطحنة القهوة والتوابل طراز  
a غطاء مزود بوصلة  
b سكين المطحنة  
c الوعاء  
d قاعدة مانعة للانزلاق / غطاء

## طريقة استخدام الجهاز

## محور الخلط (A)

الخلاط اليدوي مناسب جداً لإعداد المغسمات والمرق وإضافات السلطة والصوص وطعام الأطفال بالإضافة إلى المشروبات والعصائر ومخفوقات الحليب.

للحصول على أفضل نتائج للخلط، استخدم أعلى سرعة.

للحصول على إرشادات معالجة مفصلة، يُرجى الرجوع إلى القسم A.

## ملحق الخفق (A)

استخدم الخفاق فقط لخفق القشدة، وضرب بياض البيض وإعداد الكيك الإسفنجي والحلوى الجاهزة.

للحصول على أفضل نتائج للخلط، استخدم أعلى سرعة.

للحصول على إرشادات معالجة مفصلة، يُرجى الرجوع إلى القسم A.

