

BRAUN

ブラウン
マルチミックス 1



取扱説明書

保証書付

ご使用前に必ずお読みのうえ、正しくご使用ください。

巻末に保証書が添付されておりますので、大切に保管してください。

もくじ

安全上のご注意	2
使う前にお読みください	3
各部の名称	4
ビーターとニーダーの取り付けかた	4
使いかた	5
お手入れ	6
故障かな？	7
仕様	7
保証とアフターサービス	8
保証書	11

Type HM101AJ

www.braunhousehold.com/ja-JP/

HM1010

はじめに

- このたびはブラウン製品をお買い上げいただき、誠にありがとうございます。本製品を正しく安全にお使いいただくために、ご使用前に必ずこの取扱説明書を最後までお読みください。お読みになったあとは、保証書とともに大切に保管してください。
- 本書に記載の内容は、改善のために予告なく変更する場合があります。
- 本書のイラストや画像は説明用のものであり、実際の製品と一部異なる場合があります。

安全上のご注意<必ずお守りください>

ご使用前に必ずこの「安全上のご注意」を最後までお読みください。

ここに示した注意事項は製品を安全にお使いいただき、あなたや他の人への損害を未然に防止するものです。



警告

誤った取り扱いをしたとき、死亡や重傷に結びつく可能性のあるもの



注意

誤った取り扱いをしたとき、軽傷または家屋・家財などの損害に結びつく可能性のあるもの

お守りいただく内容の種類を次の絵表示で区分し、説明しています。(下記は絵表示の一例です)



必ずしなければいけないことを示します。



してはいけないことを示します。



警告



指示

● **定格 15A (100V) のコンセントを使用する**
(火災、感電の原因)

- ・ゆるんだコンセントは使用しない
- ・コンセントや配線器具の定格を超えた使い方をしない
- ・海外など、異なる電源電圧の地域で使用しない(日本国内専用)

● **電源プラグは根元までしっかりと差し込む**
(火災の原因)

● **電源プラグを抜くときは、必ず電源プラグを持って抜く**
(火災、感電の原因)

● **異常、故障時には直ちに使用を中止する**
(火災、感電、やけどの原因)

<異常・故障例>

- ・電源プラグ・コード、本体が異常に熱くなる
- ・異常な音やにおいがする
- ・本体やビーター、ニードルなどに破損や変形がある
- ・本体が転倒または落下し、損傷した

異常、故障時には直ちに使用を中止し、電源プラグをコンセントから抜き、販売店またはブラウンハウスホールドお客様相談室へ点検、修理を依頼してください。



指示

● **電源プラグを抜き差しするときは、必ずスイッチを切る**
(火災、感電、やけど、けがの原因)

● **その場を離れるとき、組立てや分解、洗浄の前に、必ず電源プラグを抜く**
(感電、けがの原因)

● **お手入れやアタッチメントの取り替えなど、使用中に動く部品に近づく前に、必ずスイッチを切り、電源プラグを抜く**
(感電、けがの原因)

- ・ビーターなどの回転が止まっていることを確認する



禁止

● **本体や電源プラグ・コード、コンセントに水をかけたり、水に浸けたり、水洗いしたりしない**
(火災、感電の原因)

誤って水をこぼしてしまった場合は直ちに使用を中止し、電源プラグをコンセントから抜き、販売店またはブラウンハウスホールドお客様相談室へ点検、修理を依頼してください。

● **濡れた手で本体を触ったり、電源プラグを抜き差ししない**
(感電の原因)

● **動作中に電源プラグを抜き差ししない**
(火災、感電の原因)

警告



禁止

- 電源プラグ・コードを破損させない
(火災、感電の原因)
 - ・傷付けたり、加工したり、加熱したりしない
 - ・無理に曲げたり、ねじったり、束ねたりしない
 - ・引っ張ったり、重いものを載せたり、挟み込んだりしない
 - ・コードを引っ張って本体を移動させない

電源プラグ・コードに破損、変形などの異常があるときは直ちに使用を中止し、販売店またはブラウンハウスホールドお客様相談室へ点検、交換を依頼してください。



禁止

- 子供など取り扱いに不慣れな方、介助を必要とする方だけで使わせたり、乳幼児の手の届くところで使用しない
(火災、感電、やけど、けがの原因)

本製品は、安全に関する知識や経験が少ない方の使用は想定しておりません。お子様、乳幼児、取り扱いに不慣れな方が近くにいるときは、必ず操作できる大人が付き添ってください。また、子供が機器（電源コード含む）で遊ばないように監視してください。

- 電源コードはテーブルなどの端から垂らしておかない
(けがの原因)
- 分解、修理、改造をしない
(火災、感電、やけどの原因)
- ヒーターやニードラーが回転している間は、調理中の容器を移動させたり、容器の外に出したりしない
(けがの原因)

- 穴、すき間、開口部に指やピン、針金などを差し込まない
(火災、感電、けがの原因)

特に小さなお子様にはご注意ください。

- ボウルの中に指やスプーン、箸などを入れて運転しない
また、運転中に指、髪の毛、服、調理器具などを近づけない
(けがの原因)

注意



指示

- 使用時以外は必ず電源プラグを抜く
(火災、感電、けがの原因)
- 長期間使用しない場合は、必ず電源プラグを抜く
(火災の原因)
- 熱い液体を注ぐ場合は注意する
(やけどの原因)
※液体が突然蒸発して、外にはね出す可能性があります。



禁止

- 火気の近くや直射日光が長時間あたる場所で使用しない
(火災、感電の原因)
 - ・熱源の近くで使用しない
 - ・屋外や湿気が多い場所で使用しない
- 不安定な場所や敷物などの上で使用しない
(けがの原因)
 - ・テーブルクロスなどの敷物の上やテーブルの端など不安定な場所で使用しない
- 本製品を業務用で使用しない
(火災、感電の原因)

本製品は次の用途を含む家庭用電気製品です。使用者が必要ときに読めるよう、手の届く所に本書を保管してください。

- ・店舗、事務所、仕事場などのスタッフ用キッチン
- ・ファームハウス
- ・ホテル、旅館、民宿など宿泊施設



禁止

- 他の用途で使用しない
(火災、感電、けがの原因)
- 規定の連続使用時間（定格時間）以上使用しない
(火災、感電、けがの原因)
- 電源プラグを抜き差しする際は、本体のスイッチに触れない
(けがの原因)

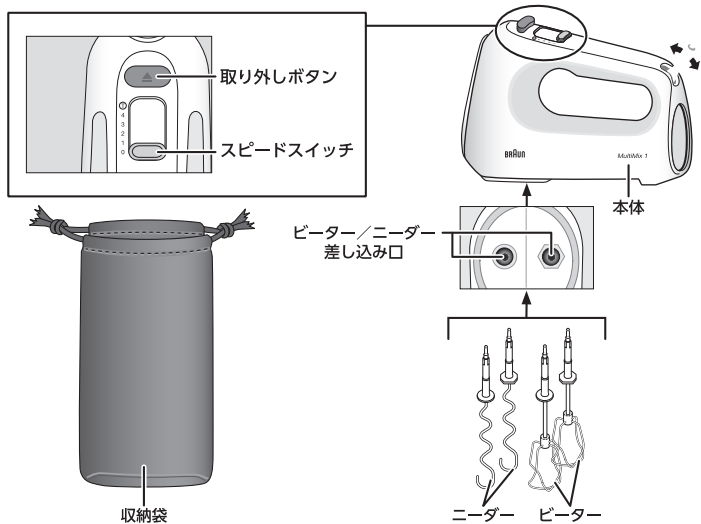
使う前にお読みください

- ・定格時間を超えて連続運転をしないでください。また、続けて運転するときは5分以上休ませてから再開してください。(故障の原因)
- ・空運転をしないでください。(故障の原因)
- ・使った後は毎回お手入れしてください。(6ページ)
- ・本体、ヒーター、ニードラーをIHヒーターの上や、直射日光の強い場所、高温の場所に放置しないでください。(故障の原因)
- ・100℃以上の食材に使用しないでください。

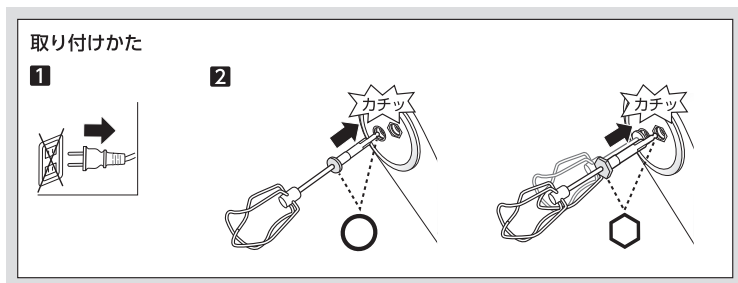
各部の名称

梱包材などは、すべて取り除いてください。

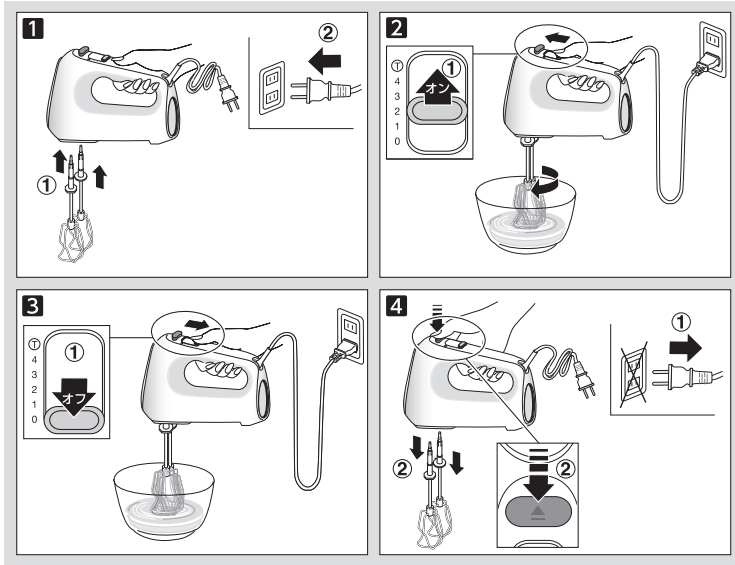
ご使用前に、「お手入れ」(6 ページ)を参照して、各部を洗ってください。



ビーターとニーダーの取り付けかた



使いかた



調理の目安

食材	 4...8°C > 100 ml 生クリーム*1	 卵白	 パウンド ケーキ	 パン生地	 クッキー 生地	 パスタ生地
最大量	600g	7個	500g *2	500g *2	500g *2	500g *2
運転時間	4～6分	3～4分	5～6分	5分	5～7分	5分
スピード スイッチ	1-4	1-Ⓢ	1-Ⓢ	1-Ⓢ	1-Ⓢ	1-Ⓢ

*1 生クリームは最低 100mL 入れてください。

*2 最大の粉量です。



・定格時間(ビーター使用時 15分、ニーダー使用時 10分)を超えて連続運転をしない。また、続けて運転するときは 5分以上休ませてから再開する (故障の原因)

お手入れ

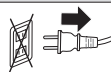
使用後は、必ずピーター、ニーダーを十分に洗浄してください。



- お手入れをする前に、必ず電源プラグをコンセントから抜く
- 研磨剤やクレンザー、シンナーやベンジン、金たわし、アルコールなどを使用しない
- 本体や電源プラグ・コードは、絶対に水に浸けたり水洗いしない

お手入れするときの注意点

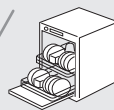
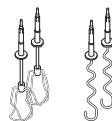
- ピーター、ニーダーを食器洗い機で洗うときは、上部の棚に置き、70℃以上のコースは使用しないでください。(破損の原因)
- 水温が70℃以上では洗えません。食器洗い機の取扱説明書をご確認ください。
- 表面を傷つけるおそれのある洗浄剤は使用しないでください。



水洗いできません



水洗いできます



故障かな？

以下を確認しても正常に動かない場合は、ブラウンハウスホールドお客様相談室（8 ページ）にご連絡ください。

症状	対処のしかた
使用中にピーター、ニーダーが本体から外れる	ピーター、ニーダーが正しくロックされているか確認する
取り外しボタンを押してもピーター、ニーダーが外れない	スピードスイッチが0の位置にあるかどうかを確認する

仕様

型式番号
HM1010

製品名称	ブラウン マルチミックス 1 ハンドミキサー	
定格	電圧/周波数	100V / 50 - 60Hz
	消費電力	150W
	時間	ピーター使用時 15 分、ニーダー使用時 10 分
外形寸法 (約)	幅 210 × 奥行 75 × 高さ 310 (mm、本体とピーターまたはニーダー)	
質量 (約)	900g (本体とピーター) 910g (本体とニーダー)	
回転数 (約)*	970 回/分	
付属品	収納袋	

*スピードスイッチ①無負荷時

1) 保証書について

- ・保証書はこの取扱説明書の巻末に付いておりますので、必ず「販売店名」「お買い上げ日」が記入されていることを確かめになり、保証内容をよくお読みになった後、大切に保管してください。
- ・メーカーの保証期間はお買い上げ日から1年間です。(ただし本体、モーター部分のみとなります。アタッチメント・付属品はメーカー保証対象外です)

2) 補修用性能部品の保有期間について

本製品の補修用性能部品の製品の製造終了後、6年間保有しております。補修用性能部品とは、その製品の機能を維持するために必要な部品です。

3) アフターサービスについて

- ・ご不明な点やご相談は、お買い上げの販売店またはブラウンハウスホールドお客様相談室へお問い合わせください。
- ・付属品は販売店経由でご購入いただけます。お近くのブラウン製品取扱店におたずねください。

4) 製品の廃棄について

お住まいの地方自治体の定める方法に従って廃棄してください。

ブラウンハウスホールド製品サービス窓口について

ブラウンハウスホールドお客様相談室 0120-998-879

〒201-0012 東京都狛江市中和泉 5-33-37

ホームページからもご相談いただけます。

www.braunhousehold.com/ja-JP/

受付時間

9:30 ~ 17:00

(祝日を除く月~金)

長年ご使用のハンドミキサーの点検を!



愛情点検

こんな症状はありませんか。

- スイッチを入れても、ときどき始動しないことがある。
- 電源コードや電源プラグが異常に熱い。
- 本体および部品の変形、破損。
- 電源コードを折り曲げると通電したり、しなかったりする。
- こげくさい。
- その他の異常・故障がある。
- 運転中に異常な音、振動がする。

ご使用中

使用中を中止し、故障や事故防止のため、電源プラグをコンセントから抜いて、必ず上記またはお買い上げの販売店に点検・修理をご相談ください。

保証書

ご販売店様へ、※印欄は必ずご記入ください。

持込修理

製品名：ブラウンマルチミックス1ハンドミキサー		型式番号：HM1010	
お客様	ご氏名： _____ 様	TEL： _____	_____
	ご住所：〒 _____		
販売店	※店名・住所・TEL： _____		
	印 _____		
※お買い上げ日： _____ 年 月 日		保証期間：お買い上げ日より1年間	保証対象：本体(モーター部分)

保証規定

本書は、お客様の正常な使用状態において万一故障した場合に、本書記載内容の範囲で無料修理を行うことをお約束するものです。

1. お買い上げの日から表記期間中故障が発生した場合は、本書と購入証明（レシート、領収書、配送伝票でも可）をご準備の上、下記までご連絡ください。お買い上げ販売店独自の保証やその他サービスがある場合は販売店へご相談ください。

2. ご贈答品などで本保証書に記入しているお買い上げの販売店にご相談ができない場合には、下記に直接ご連絡ください。

3. 次のような場合には、保証期間内でも有料修理になります。なお、有料修理の場合の送料はお客様のご負担となりますので、ご了承ください。

イ、本書のご提示がない場合

ロ、使用上の誤り、および不当な修理や改造による故障・損傷

ハ、お買い上げ後の取付場所の移動、落下、輸送などによる故障・損傷

二、火災・公害・塩害・ガス害（硫化ガスなど）・異常電圧・定格外の使用電源（電圧、周波数）および地震・雷・風水害、その他天災地変など外部に原因がある故障・損傷

ホ、一般家庭用以外（例えば業務用、車両、船舶への搭載）に使用された場合の故障・損傷

ヘ、購入証明（レシート、領収書、配送伝票でも可）が無く、お買い上げ日、お客様名、販売店名が確認できない場合、あるいは字句を書き換えられた場合

ト、消耗品が損耗し、取り替えが必要な場合

チ、付属品および本体から取り外せる部品の破損・紛失

4. 修理に際して代替部品に交換する場合があります。この場合、交換した部品は弊社が任意に回収のうえ適切に処理、処分させていただきます。

5. 故障状態、その他の事情により、修理に代えて同機種での製品交換、または同等能力を有する他機種への交換となる場合があります。

6. 故障によりお買い上げの製品が使用できないことによって生じた損害については補償いたしません。

7. 本書は日本国内においてのみ有効です。
(This warranty is valid only in Japan.)

8. 本書は再発行いたしませんので大切に保管してください。

● この保証書は、本書に記載されている期間、条件のもとにおいて無料修理をお約束するものです。したがってこの保証書によって、お客様の法律上の権利を制限するものではありません。保証期間経過後の修理についてご不明の場合は、お買い上げの販売店または、下記にお問い合わせください。

● 補修用性能部品の保有期間につきましては取扱説明書「保証とアフターサービス」をご覧ください。

お客様にご記入いただいた保証書の写しは、保証期間内のサービス活動およびその後の安全点検活動のために、記載内容を利用させていただく場合がございますので、ご了承ください。

デロンギ・ジャパン株式会社

TEL. 0120-998-879 〒201-0012 東京都狛江市中和原5-33-37

※この取扱説明書に記載されている連絡先の名称、電話番号、所在地、営業時間は変更することがありますのでご了承ください。

© Copyright 2019. All rights reserved De'Longhi Braun Household GmbH

