

BRAUN

PurShine



Type WK102AI

Register your product
www.braunhousehold.com/register


Water
Kettle

English – Safety Precautions

Before use

Please read the user instructions carefully and completely before using the appliance and retain for future reference. Remove all packaging and labels and dispose them appropriately.

Caution

- This appliance can be used by children aged from 8 years and above and persons with reduced physical, sensory or mental capabilities or lack of experience and knowledge if they have been given supervision or instruction concerning use of the appliance in a safe way and understand the hazards involved.
- Children shall not play with the appliance.
- Cleaning and user maintenance shall not be made by children unless they are older than 8 years and supervised.
- Children younger than 8 years shall be kept away from the appliance and its mains cord.
- If the supply cord is damaged, it must be replaced by the manufacturer, its service agent or similarly qualified persons in order to avoid a hazard.
- The kettle is only to be used with the stand provided.
- If the kettle is overfilled, boiling water may be ejected.
-  Never immerse the unit in water or other liquids.
- This appliance is designed for household use only and for processing normal household quantities.
- Do not use the appliance for any purpose other than the intended use described in this user manual. Any misuse may cause potential injury.
- Avoid spillage on the connector.
- Please clean all parts before first use or as required, following the instructions in the Care and Cleaning section.
- Before plugging into a socket, check whether your voltage corresponds with the voltage printed on the bottom of the appliance.
- Only use the kettle to heat water.
- Only operate the kettle on a dry, flat and fixed surface.
- Never let the cord hang down from the worktop. The cord length may be reduced by winding it up with the cord storage facility.
- The base, the kettle or the cord must never get in contact with hot surfaces (e. g. stove plates).
- In case the empty kettle is switched on accidentally, the overheating protection will cut it off automatically. In this case, allow the kettle 10 minutes to cool down before filling it with water.
- Do not open the lid while water is boiling.

- During operation, the kettle will get hot and is subject to residual heat after use. Therefore only use the handle to carry it. Always hold the kettle in an upright position, to avoid boiling water comes out.
- Make sure not to operate too many other electric appliances when using the kettle.
- Socket fuse at least: 16 A
- Caution: Do not operate the kettle on an inclined plane.
- Do not operate the kettle unless the element is fully immersed.
- Do not move while the kettle is switched on.

Please do not dispose the product in the household waste at the end of its useful life. Disposal can take place at a Braun Service Centre or at appropriate collection points provided in your country.



Materials and accessories coming into contact with food conform to EEC regulation 1935/2004.



주의 사항

사용하시기 전에

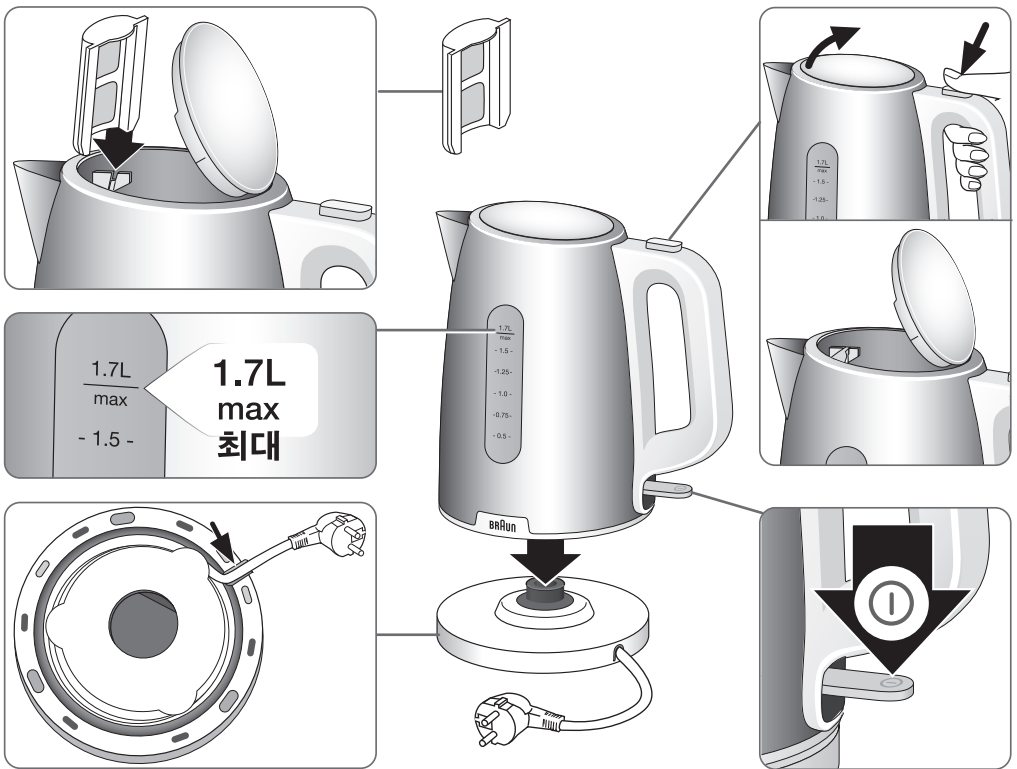
기기를 사용하기 전에 사용자 설명서를 주의 깊게 읽고 이후 참고를 위해 보관하세요.
모든 포장재와 라벨을 제거하고 버려주세요.

- 이 기기는 8세 이상의 어린이와 신체적, 감각적 또는 정신적 능력이 제한된 사람들, 경험과 지식이 부족한 사람들이 안전한 방법으로 기기를 사용하고 위험 요소를 이해한 경우에만 사용할 수 있습니다.
- 어린이는 이 제품을 가지고 놀면 안 됩니다.
- 청소 및 사용자 유지보수는 8세 이상이고 감독하고 있는 경우에만 어린이가 할 수 있습니다.
- 8세 미만의 어린이는 이 기기와 전원 코드로부터 떨어져 있어야 합니다.
- 전원 코드가 손상된 경우, 위험을 피하기 위해 제조사, 서비스 대행사 또는 유사한 자격을 가진 사람에 의해 교체되어야 합니다.
- 주전자는 제공된 스탠드와 함께만 사용해야 합니다.
- 주전자가 너무 가득 찬 경우 끓는 물이 튀어 나올 수 있습니다.
- 기기를 물이나 다른 액체에 담그지 마십시오.
- 이 기기는 가정용으로만 사용되며 일반 가정에서 사용하는 양을 처리하기 위한 것입니다.
- 이 사용자 설명서에 설명된 목적 외에는 기기를 사용하지 마십시오. 부적절한 사용은 잠재적인 상해를 초래할 수 있습니다.
- 컵벙터에 오염이 발생하지 않도록 주의하십시오.
- 처음 사용하기 전이나 필요할 때는 모든 부품을 깨끗이 청소하고, 관리 및 청소 절차에 따라 수행하십시오.
- 콘센트에 연결하기 전에 기기 바닥에 인쇄된 전압과 일치하는지 확인하십시오.
- 주전자는 물을 데우는 데만 사용하십시오.

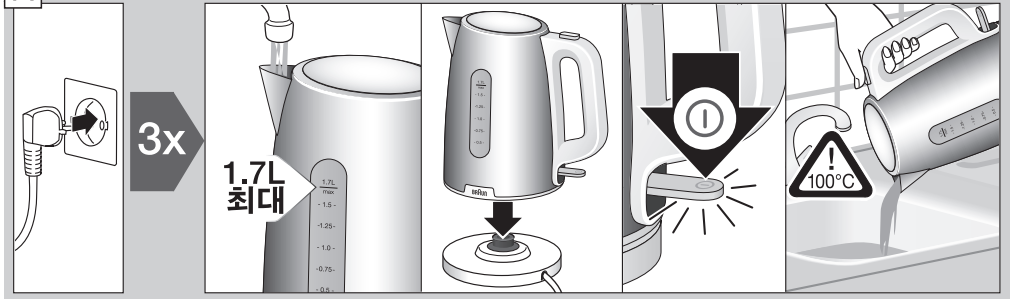
- 주전자를 건조하고 평평하며 고정된 표면 위에서만 사용하십시오.
- 코드를 길게 늘어뜨리거나 하지 마십시오. 코드 길이는 전원 베이스에 감아서 길이를 조절할 수 있습니다.
- 전원베이스, 주전자 또는 코드가 뜨거운 표면(가스 레인지 플레이트 등)과 접촉하지 않도록 합니다.
- 빈 주전자가 실수로 켜진 경우, 과열 보호기가 자동으로 동작합니다. 물을 채우기전에 주전자가 10분 동안 식도록 하십시오.
- 물이 끓고 있는 동안 뚜껑을 열지 마십시오. 뚜껑을 열고 사용하면 자동으로 꺼지지 않습니다.
- 주전자는 가동 중에 뜨거워지며 사용 후에도 잔열이 남을 수 있습니다. 따라서 핸들만 사용하여 옮기십시오. 주전자를 항상 세로로 들어서 끓는 물이 나오는 것을 피하십시오.
- 주전자를 사용할 때 동시에 다른 전기 기기를 너무 많이 사용하지 않도록 주의하십시오.
- 콘센트 퓨즈는 최소 16 A 여야 합니다.
- 주의: 기울어진 면에서 주전자를 작동하지 마십시오.
- 전원부에 물기가 있는채로 주전자를 가동하지 마십시오.
- 절대로 전원부에 물이 닿지 않도록 주의 하십시오. 사고의 원인이 됩니다.
- 주전자를 물에 담그지 마십시오.
- 주전자가 켜져 있는 동안 이동하지 마십시오. 화상의 위험이 있습니다.
- 주의: 물을 데우는 목적 외에 주전자를 사용하지 마십시오. 이로 인해 기기 바닥에 자국이 생길 수 있으며 이는 제거하기 어려울 수 있습니다.
- 사용시 주전자 바닥에 물 성분에 의해 자국이 나며 이는 수리 항목이 아닙니다. 물때 자국은 적절한 세척을 통해 제거 할 수 있습니다.

이 제품의 수명이 다한 후에는 가정 폐기물에 폐기하지 마십시오. 폐기는 국내의 Braun 서비스 센터 또는 해당 국가에서 제공되는 적절한 방법에 따라 이루어질 수 있습니다.

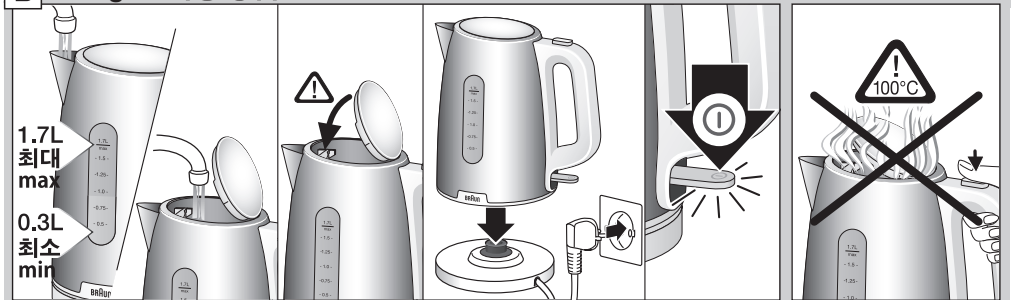




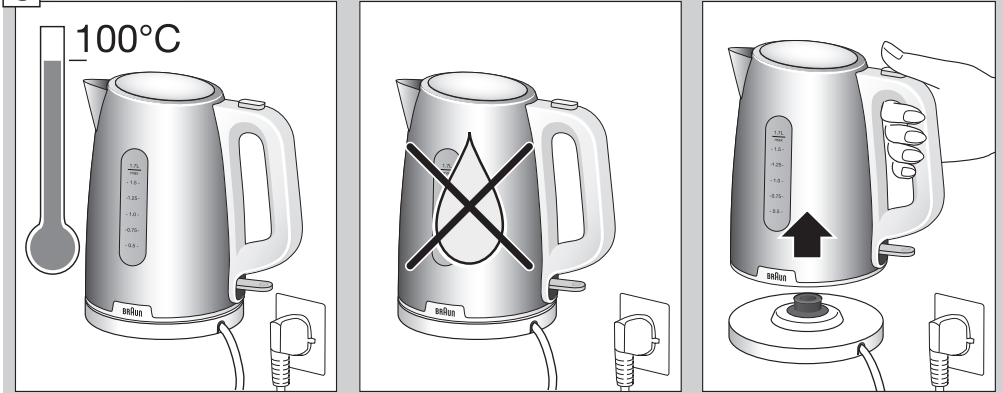
A First use / 처음 사용시



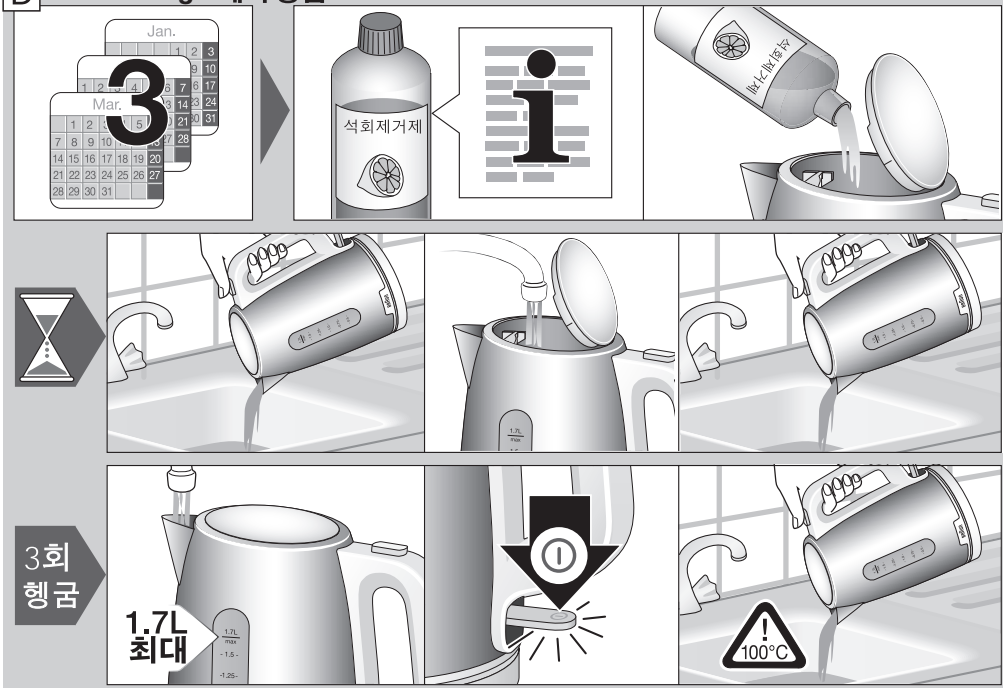
B Usage / 사용 방법



C Auto-Off Options / 자동 꺼짐



D Descaling / 세척 방법



E Care & Cleaning / 관리 방법



품질 보증

본 제품은 구매일로부터 1년간 품질을 보증합니다. 드룽기코리아(주)는 품목별 소비자 분쟁 해결기준 (공정거래위원회 고시)에 따라서 아래와 같이 제품에 대한 보증을 실시합니다.

■ 무상 서비스

일반제품을 영업용으로 전환하여 사용할 경우의 보증기간은 반으로 단축 적용됩니다. 드룽기코리아는 품목별 소비자 분쟁해결기준(공정거래위원회 고시)에 따라 아래와 같이 제품에 대한 보증을 실시합니다.

1. 본 제품은 엄격한 품질관리 및 검사과정을 거쳐서 생산된 제품입니다. 제품에 따라서 출고전 기능점검 등의 최종 검사 작업을 위하여 제품내 물 등이 남아 있을 수 있습니다.
2. 제품의 보증기간은 소비자의 구매일로부터 시작됩니다. 따라서 구매증빙 자료와 본 사용설명서와 함께 잘 보관하여 주십시오.
 - 구입일자 확인이 어려운 경우 제조년월로 부터 6개월이 경과된날로 부터 보증기간을 가산 합니다.
3. 품질 보증기간 내에 정상적인 사용상태에서 발생한 성능 및 기능상의 하자에 대해서는 무상으로 수리를 보증합니다. 단 수리가 불가능한 경우 제품을 교환해드립니다.

■ 유상 서비스

보증기간 이후는 유상서비스로 진행되며, 서비스신청 시 다음과 같은 경우 무상서비스 기간내라도 요금이 부과될 수 있습니다. 반드시 사용설명서를 읽고 사용해 주십시오.

1. 기구세척 또는 조정 사용설명서 설치 등의 제품의 고장이 아닌 경우
 - 사용설명서 및 분해가 필요하지 않은 간단한 조정
 - 전원 또는 사용되는 식수 등의 기온 등 외부환경문제 시
 - 제품의 이동, 이사 등으로 발생된 제품의 설치 부실 또는 파손
 - 소모자재 등의 교환 또는 관련부품의 세척
2. 소비자 과실로 인한 고장의 경우
 - 전기 용량을 틀리게 사용하여 고장이 발생한 경우
 - 당사에서 지정하지 않은 소모품 / 옵션 부품의 사용으로 인한 고장 발생 시
 - 외부 충격이나 떨어뜨림 등에 의한 고장, 손상 발생 시
 - 당사에서 지정하지 않은 수리서비스 업체 또는 기사 등이 수리하여 고장 또는 사고 발생 시
3. 그 밖의 경우
 - 천재지변 (낙뢰, 화재, 염해, 침수 등)에 의한 고장 발생 시
 - 소모성 부품이 수명이 다한 경우

제품의 수명이 다한 후에도 일반 쓰레기와 함께 버리지 마십시오. 환경 규정에 따라 지정된 장소에 폐기해 주십시오.

본 제품은 국내 식품용기 접촉재질 관련 규정 따르고 있습니다.



브라운 홈페이지: <http://www.braunhousehold.co.kr>

소모품 및 A/S 문의:
공식 서비스 센터 080-647-0000



채팅 문의

